



**ΕΠΙΧΕΙΡΗΣΙΑΚΟ ΠΡΟΓΡΑΜΜΑ
« ΑΝΑΠΤΥΞΗ ΑΝΘΡΩΠΙΝΟΥ ΔΥΝΑΜΙΚΟΥ »**

ΠΡΟΓΡΑΜΜΑ

**ΠΡΑΞΗ ΠΡΟΣΚΛΗΣΗΣ ΕΚΔΗΛΩΣΗΣ ΕΝΔΙΑΦΕΡΟΝΤΟΣ ΓΙΑ
ΤΗΝ ΥΛΟΠΟΙΗΣΗ ΤΗΣ ΔΡΑΣΗΣ «ΕΝΑΡΜΟΝΙΣΗ
ΟΙΚΟΓΕΝΕΙΑΚΗΣ & ΕΠΑΓΓΕΛΜΑΤΙΚΗΣ ΖΩΗΣ»**

ΣΧΟΛΙΚΟ ΕΤΟΣ 2013-2014

ΣΤΑΤΙΣΤΙΚΑ ΣΤΟΙΧΕΙΑ ΑΙΤΗΣΕΩΝ ΕΝΔΙΑΦΕΡΟΜΕΝΩΝ

ΑΥΓΟΥΣΤΟΣ 2013

ΠΕΡΙΣΧΟΜΕΝΑ

Συγκεντρωτικά Στοιχεία

ΠΙΝΑΚΕΣ

1	Αριθμός αιτήσεων ενδιαφερόμενων γυναικών ανά περιφέρεια και νομό
2	Αριθμός αιτήσεων τέκνων ανά περιφέρεια και νομό
3	Αριθμός αιτήσεων τέκνων ανά περιφέρεια και κατηγορία θέσης δομής
4	Αριθμός αιτήσεων τέκνων ανά περιφέρεια και μορφή φορέα (1η επιλογή)
5	Αριθμός αιτήσεων τέκνων ανά κατηγορία θέσης δομής και μορφή φορέα (1η επιλογή)
6	Αριθμός αιτήσεων ενδιαφερόμενων γυναικών ανά κατηγορία απασχόλησης
7	Αριθμός αιτήσεων ενδιαφερόμενων γυναικών ανά κατηγορία εισοδήματος
8	Αριθμός αιτήσεων ενδιαφερόμενων γυναικών ανά ηλικιακή κατηγορία
9	Αριθμός αιτήσεων ενδιαφερόμενων γυναικών ανά κατηγορία οικογενειακής κατάστασης
10	Αιτήσεις ενδιαφερόμενων γυναικών ευάλωτων ομάδων (%)
11	Αριθμός αιτήσεων ενδιαφερόμενων γυναικών ανά μορφωτικό επίπεδο
12	Αριθμός αιτήσεων ενδιαφερόμενων γυναικών ανά περιφέρεια και υπηκοότητα

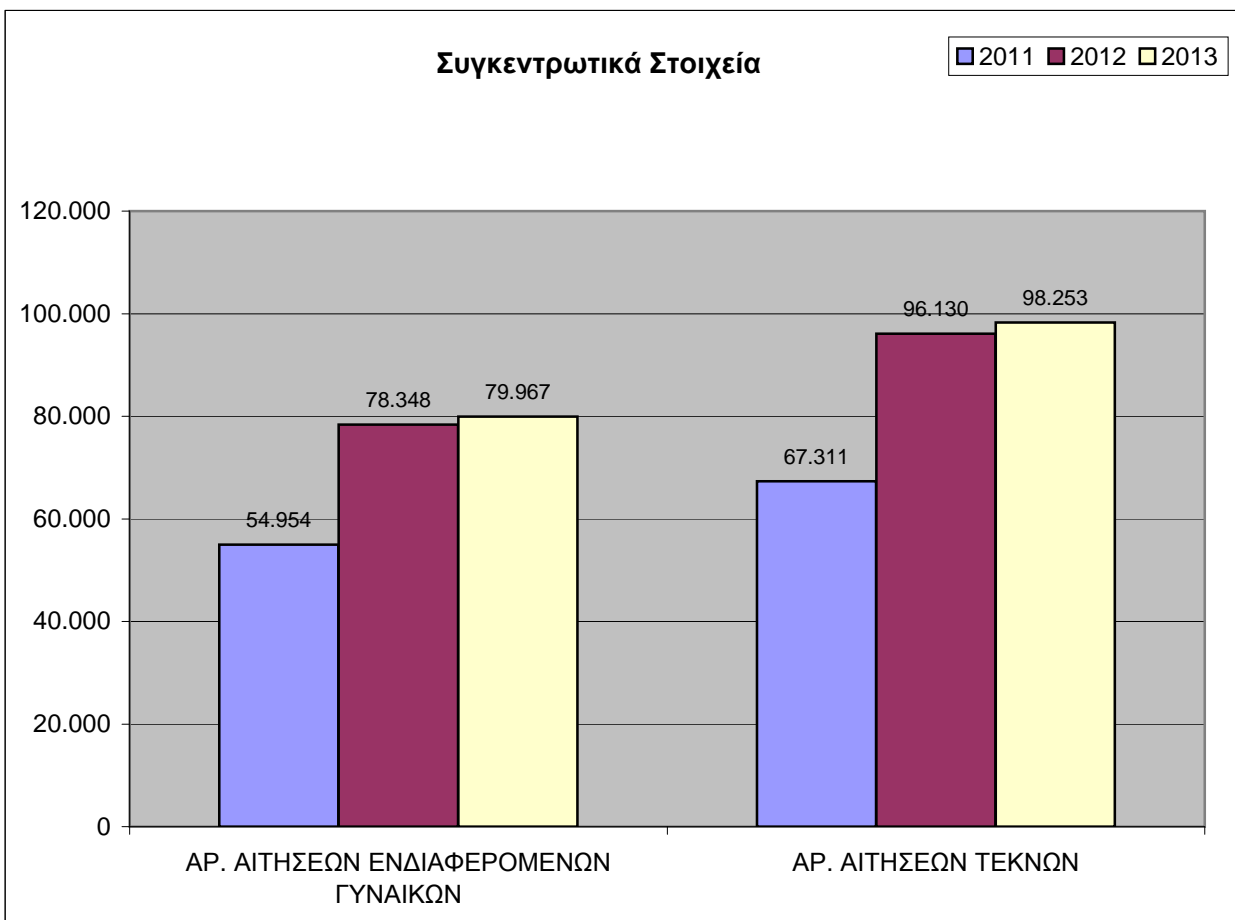
ΓΡΑΦΗΜΑΤΑ

1	Αριθμός αιτήσεων ενδιαφερόμενων γυναικών ανά περιφέρεια
1a	Αιτήσεις ενδιαφερόμενων γυναικών ανά περιφέρεια (%)
2	Αριθμός αιτήσεων τέκνων ανά περιφέρεια
2a	Αιτήσεις τέκνων ανά περιφέρεια (%)
3	Αριθμός αιτήσεων τέκνων ανά περιφέρεια και κατηγορία θέσης δομής
3a	Αιτήσεις τέκνων ανά κατηγορία θέσης δομής (%)
4	Αριθμός αιτήσεων τέκνων ανά περιφέρεια και μορφή φορέα (1η επιλογή)
4a	Αιτήσεις τέκνων ανά μορφή φορέα (%-1η επιλογή)
5	Αριθμός αιτήσεων τέκνων ανά κατηγορία θέσης δομής και μορφή φορέα (1η επιλογή)
6	Αιτήσεις ενδιαφερόμενων γυναικών ανά κατηγορία απασχόλησης (%)
7	Αιτήσεις ενδιαφερόμενων γυναικών ανά κατηγορία εισοδήματος (%)
8	Αιτήσεις ενδιαφερόμενων γυναικών ανά ηλικιακή κατηγορία (%)
9	Αιτήσεις ενδιαφερόμενων γυναικών ανά κατηγορία οικογενειακής κατάστασης (%)
10	Αιτήσεις ενδιαφερόμενων γυναικών ευάλωτων ομάδων (%)
11	Αιτήσεις ενδιαφερόμενων γυναικών ανά μορφωτικό επίπεδο (%)
12	Αιτήσεις ενδιαφερόμενων γυναικών ανά υπηκοότητα (%)

ΣΥΓΚΕΝΤΡΩΤΙΚΑ ΣΤΟΙΧΕΙΑ

ΣΥΓΚΕΝΤΡΩΤΙΚΑ ΣΤΟΙΧΕΙΑ

	2011	2012	Μεταβολή 2011/2010 (%)	2013	Μεταβολή 2012/2011 (%)
ΑΡ. ΑΙΤΗΣΕΩΝ ΕΝΔΙΑΦΕΡΟΜΕΝΩΝ ΓΥΝΑΙΚΩΝ	54.954	78.348	42,57	79.967	2,07
ΑΡ. ΑΙΤΗΣΕΩΝ ΤΕΚΝΩΝ	67.311	96.130	42,81	98.253	2,21



ΠΙΝΑΚΕΣ

1. Αριθμός αιτήσεων ενδιαφερόμενων γυναικών ανά περιφέρεια και νομό

Περιφέρεια	Νομός	Αριθμός αιτήσεων 2012	Αριθμός αιτήσεων 2013	Μεταβολή %
Αν. Μακεδονίας και Θράκης	Δράμας	700	754	7,7%
	Έβρου	1.267	1.454	14,8%
	Καβάλας	1.325	1.327	0,2%
	Ξάνθης	744	789	6,0%
	Ροδόπης	676	756	11,8%
Σύνολο		4.712	5.080	7,8%
Αττικής	Αττικής	19.108	19.963	4,5%
Σύνολο		19.108	19.963	4,5%
Βορείου Αιγαίου	Λέσβου	268	333	24,3%
	Σάμου	187	172	-8,0%
	Χίου	395	444	12,4%
Σύνολο		850	949	11,6%
Δυτικής Ελλάδας	Αιτωλοακαρνανίας	1.705	2.039	19,6%
	Αχαΐας	1.089	1.668	53,2%
	Ηλείας	660	786	19,1%
Σύνολο		3.454	4.493	30,1%
Δυτικής Μακεδονίας	Γρεβενών	492	441	-10,4%
	Καστοριάς	375	465	24,0%
	Κοζάνης	1.619	1.435	-11,4%
	Φλωρίνης	127	298	134,6%
Σύνολο		2.613	2.639	1,0%
Ηπείρου	Άρτης	501	553	10,4%
	Θεσπρωτίας	496	538	8,5%
	Ιωαννίνων	1.752	1.779	1,5%
	Πρεβέζης	399	467	17,0%
Σύνολο		3.148	3.337	6,0%
Θεσσαλίας	Καρδίτσας	512	638	24,6%
	Λαρίσης	1.982	2.178	9,9%
	Μαγνησίας	1.831	1.994	8,9%
	Τρικάλων	1.009	1.116	10,6%
Σύνολο		5.334	5.926	11,1%
Ιονίων Νήσων	Ζακύνθου	223	278	24,7%
	Κερκύρας	373	548	46,9%
	Κεφαλληνίας	97	121	24,7%
	Λευκάδος	189	201	6,3%
Σύνολο		882	1.148	30,2%
Κεντρικής Μακεδονίας	Ημαθίας	1.352	1.244	-8,0%
	Θεσσαλονίκης	15.848	14.184	-10,5%
	Κιλκίς	548	540	-1,5%
	Πέλλης	1.154	1.226	6,2%
	Πιερίας	1.200	1.165	-2,9%
	Σερρών	2.178	2.245	3,1%
	Χαλκιδικής	1.357	1.392	2,6%
Σύνολο		23.637	21.996	-6,9%
Κρήτης	Ηρακλείου	4.513	4.102	-9,1%
	Λασιθίου	567	675	19,0%
	Ρεθύμνης	962	958	-0,4%
	Χανίων	1.264	1.275	0,9%

Σύνολο		7.306	7.010	-4,1%
Νοτίου Αιγαίου	Δωδεκανήσου	1.648	1.373	-16,7%
	Κυκλάδων	373	469	25,7%
Σύνολο		2.021	1.842	-8,9%
Πελοποννήσου	Αργολίδος	527	556	5,5%
	Αρκαδίας	461	562	21,9%
	Κορινθίας	1.397	1.282	-8,2%
	Λακωνίας	371	377	1,6%
	Μεσσηνίας	851	1.043	22,6%
Σύνολο		3.607	3.820	5,9%
Στερεάς Ελλάδας	Βοιωτίας	430	391	-9,1%
	Ευβοίας	602	497	-17,4%
	Ευρυτανίας	48	46	-4,2%
	Φθιώτιδος	594	736	23,9%
	Φωκίδος	2	94	
Σύνολο		1.676	1.764	5,3%
Γενικό σύνολο		78.348	79.967	2,1%

2. Αριθμός αιτήσεων τέκνων ανά περιφέρεια και νομό

Περιφέρεια	Νομός	Αριθμός αιτήσεων 2012	Αριθμός αιτήσεων 2013	Μεταβολή %
Αν. Μακεδονίας και Θράκης	Δράμας	766	836	9,1%
	Έβρου	1.533	1.803	17,6%
	Καβάλας	1.471	1.450	-1,4%
	Ξάνθης	841	883	5,0%
	Ροδόπης	791	880	11,3%
Σύνολο		5.402	5.852	8,3%
Αττικής	Αττικής	22.309	23.376	4,8%
Σύνολο		22.309	23.376	4,8%
Βορείου Αιγαίου	Λέσβου	305	370	21,3%
	Σάμου	202	188	-6,9%
	Χίου	497	537	8,0%
Σύνολο		1.004	1.095	9,1%
Δυτικής Ελλάδας	Αιτωλοακαρνανίας	2.138	2.523	18,0%
	Αχαΐας	1.460	2.180	49,3%
	Ηλείας	806	994	23,3%
Σύνολο		4.404	5.697	29,4%
Δυτικής Μακεδονίας	Γρεβενών	769	667	-13,3%
	Καστοριάς	482	582	20,7%
	Κοζάνης	1.927	1.689	-12,4%
	Φλωρίνης	163	334	104,9%
Σύνολο		3.341	3.272	-2,1%
Ηπείρου	Άρτης	612	700	14,4%
	Θεσπρωτίας	689	700	1,6%
	Ιωαννίνων	2.318	2.331	0,6%
	Πρεβέζης	495	571	15,4%
Σύνολο		4.114	4.302	4,6%
Θεσσαλίας	Καρδίτσας	681	829	21,7%
	Λαρίσης	2.354	2.602	10,5%
	Μαγνησίας	2.426	2.696	11,1%
	Τρικάλων	1.323	1.437	8,6%
Σύνολο		6.784	7.564	11,5%
Ιονίων Νήσων	Ζακύνθου	243	308	26,7%
	Κερκύρας	409	619	51,3%
	Κεφαλληνίας	101	134	32,7%
	Λευκάδος	206	216	4,9%
Σύνολο		959	1.277	33,2%
Κεντρικής Μακεδονίας	Ημαθίας	1.596	1.480	-7,3%
	Θεσσαλονίκης	20.332	18.127	-10,8%
	Κιλκίς	694	681	-1,9%
	Πέλλης	1.430	1.534	7,3%
	Πιερίας	1.463	1.440	-1,6%
	Σερρών	2.825	3.039	7,6%
	Χαλκιδικής	1.785	1.901	6,5%
Σύνολο		30.125	28.202	-6,4%
Κρήτης	Ηρακλείου	5.594	5.205	-7,0%
	Λασιθίου	644	766	18,9%
	Ρεθύμνης	1.218	1.218	0,0%
	Χανίων	1.467	1.472	0,3%

Σύνολο		8.923	8.661	-2,9%
Νοτίου Αιγαίου	Δωδεκανήσου	1.937	1.576	-18,6%
	Κυκλάδων	431	545	26,5%
Σύνολο		2.368	2.121	-10,4%
Πελοποννήσου	Αργολίδος	676	731	8,1%
	Αρκαδίας	644	751	16,6%
	Κορινθίας	1.758	1.633	-7,1%
	Λακωνίας	453	445	-1,8%
	Μεσσηνίας	961	1.170	21,7%
Σύνολο		4.492	4.730	5,3%
Στερεάς Ελλάδας	Βοιωτίας	486	442	-9,1%
	Ευβοίας	677	567	-16,2%
	Ευρυτανίας	57	61	7,0%
	Φθιώτιδος	683	932	36,5%
	Φωκίδος	2	102	
Σύνολο		1.905	2.104	10,4%
Γενικό σύνολο		96.130	98.253	2,2%

3. Αριθμός αιτήσεων τέκνων ανά περιφέρεια και κατηγορία θέσης δομής

Περιφέρεια	ΒΡΕΦΙΚΟΙ	ΠΑΙΔΙΚΟΙ	ΟΛ. ΦΡΟΝΤΙΔΑΣ ΚΑΙ ΑΜΕΑ	ΚΔΑΠ	ΚΔΑΠ- ΜΕΑ	Χωρίς δήλωση	Σύνολο
Αν. Μακεδονίας και Θράκης	967	4.007	0	763	93	22	5.852
Αττικής	4.327	16.959	15	1.587	142	346	23.376
Βορείου Αιγαίου	223	737	0	87	31	17	1.095
Δυτικής Ελλάδας	810	3.140	2	1.390	329	26	5.697
Δυτικής Μακεδονίας	294	1.866	0	995	111	6	3.272
Ηπείρου	632	2.088	107	1.296	169	10	4.302
Θεσσαλίας	1.127	4.142	80	2.055	132	28	7.564
Ιονίων Νήσων	196	874	66	48	83	10	1.277
Κεντρικής Μακεδονίας	4.201	14.692	4	8.394	796	115	28.202
Κρήτης	2.164	5.160	64	1.217	27	29	8.661
Νοτίου Αιγαίου	359	1.491	1	108	134	28	2.121
Πελοποννήσου	944	2.995	0	750	24	17	4.730
Στερεάς Ελλάδας	295	1.458	1	267	16	67	2.104
Γενικό Σύνολο	16.539	59.609	340	18.957	2.087	721	98.253
%	16,8%	60,7%	0,3%	19,3%	2,1%	0,7%	100,0%

4. Αριθμός αιτήσεων τέκνων ανά περιφέρεια και μορφή φορέα (1η επιλογή)

Περιφέρεια	ΔΗΜΟΤΙΚΕΣ		ΕΠΙΧΕΙΡΗΣΕΙΣ ΙΔΙΩΤΙΚΟΥ ΤΟΜΕΑ	Χωρίς δήλωση	Σύνολο
	ΝΠΔΔ	ΝΠΙΔ			
Αν. Μακεδονίας και Θράκης	3.164	697	1.969	22	5.852
Αττικής	12.229	2.060	8.741	346	23.376
Βορείου Αιγαίου	470	207	401	17	1.095
Δυτικής Ελλάδας	2.900	614	2.157	26	5.697
Δυτικής Μακεδονίας	854	1.438	974	6	3.272
Ηπείρου	1.665	1.388	1.239	10	4.302
Θεσσαλίας	2.361	2.425	2.750	28	7.564
Ιονίων Νήσων	612	191	464	10	1.277
Κεντρικής Μακεδονίας	8.868	10.585	8.634	115	28.202
Κρήτης	2.759	2.078	3.795	29	8.661
Νοτίου Αιγαίου	694	224	1.175	28	2.121
Πελοποννήσου	1.212	807	2.694	17	4.730
Στερεάς Ελλάδας	1.091	124	822	67	2.104
Σύνολο	38.879	22.838	35.815	721	98.253
%	39,6%	23,2%	36,5%	0,7%	100,0%

**5. Αριθμός αιτήσεων τέκνων ανά κατηγορία θέσης δομής και μορφή φορέα
(1η επιλογή)**

	ΔΗΜΟΤΙΚΕΣ		ΕΠΙΧΕΙΡΗΣΕΙΣ ΙΔΙΩΤΙΚΟΥ ΤΟΜΕΑ	Χωρίς δήλωση	Σύνολο
	ΝΠΔΔ	ΝΠΙΔ			
Βρεφικοί	4.287	2.009	10.243		16.539
Παιδικοί	31.172	3.977	24.460		59.609
Βρεφον/κοι ολ. Φροντίδας και ΑΜΕΑ	70	81	189		340
ΚΔΑΠ	2.945	15.597	415		18.957
ΚΔΑΠ-ΜΕΑ	405	1.174	508		2.087
Χωρίς δήλωση				721	721
Σύνολο	38.879	22.838	35.815	721	98.253
%	39,6%	23,2%	36,5%	0,7%	100,0%

6. Αριθμός αιτήσεων ενδιαφερόμενων γυναικών ανά κατηγορία απασχόλησης

Κατηγορία απασχόλησης	Αριθμός αιτήσεων	%
Μισθωτή	30.648	38,3%
Αυτοαπασχολούμενη εκτός πρωτογενή τομέα	8.783	11,0%
Αυτοαπασχολούμενη στον πρωτογενή τομέα (ΟΓΑ)	4.913	6,1%
Συμμετέχουσα σε Προγράμματα STAGE του ΟΑΕΔ	10	0,0%
Συμμετέχουσα σε Προγράμματα Ν.Θ.Ε. του ΟΑΕΔ	315	0,4%
Συμμετέχουσα σε Προγράμματα Ν.Ε.Ε.του ΟΑΕΔ	88	0,1%
Συμμετέχουσα σε Προγράμματα Συνεχιζόμενης Επαγγελματικής Κατάρτισης	31	0,04%
Άνεργη	32.516	40,7%
Χωρίς δήλωση	2.663	3,3%
Σύνολο	79.967	100,0%

7. Αριθμός αιτήσεων ενδιαφερόμενων γυναικών ανά κατηγορία εισοδήματος

Κατηγορία εισοδήματος	Αριθμός αιτήσεων	%
0-6 χιλ.	17.234	21,6%
6-12 χιλ.	14.125	17,7%
12-26 χιλ.	35.510	44,4%
26-40 χιλ.	11.725	14,7%
40-60 χιλ.	1.167	1,5%
60 χιλ. και άνω	206	0,3%
Σύνολο	79.967	100,0%

8. Αριθμός αιτήσεων ενδιαφερόμενων γυναικών ανά ηλικιακή κατηγορία (%)

Ηλικιακή κατηγορία	Αριθμός αιτήσεων	%
15-24	1.182	1,5%
25-34	36.933	46,2%
35-44	38.186	47,8%
45-54	2.867	3,6%
55-64	465	0,6%
Λοιπές - Χωρίς δήλωση	334	0,4%
Σύνολο	79.967	100,0%

9. Αριθμός αιτήσεων ενδιαφερόμενων γυναικών ανά κατηγορία οικογενειακής κατάστασης

Οικογενειακή κατάσταση	Αριθμός αιτήσεων	%
ΕΓΓΑΜΗ	74.127	92,7%
ΑΓΑΜΗ	1.817	2,3%
ΧΗΡΑ	635	0,8%
ΔΙΑΖΕΥΓΜΕΝΗ	1.716	2,1%
ΣΕ ΔΙΑΣΤΑΣΗ	1.670	2,1%
Χωρίς δήλωση	2	0,0%
Σύνολο	79.967	100,0%

10. Αιτήσεις ενδιαφερόμενων γυναικών ευάλωτων ομάδων (%)

	%
Τρίτεκνες / Πολύτεκνες	16,5%
Γυναίκες ΑΜΕΑ (>35%)	0,7%
Γυναίκες με τέκνο ΑΜΕΑ (>35%)	2,5%
Γυναίκες με σύζυγο ΑΜΕΑ (>50%)	0,5%

11. Αριθμός αιτήσεων ενδιαφερόμενων γυναικών ανά μορφωτικό επίπεδο (%)

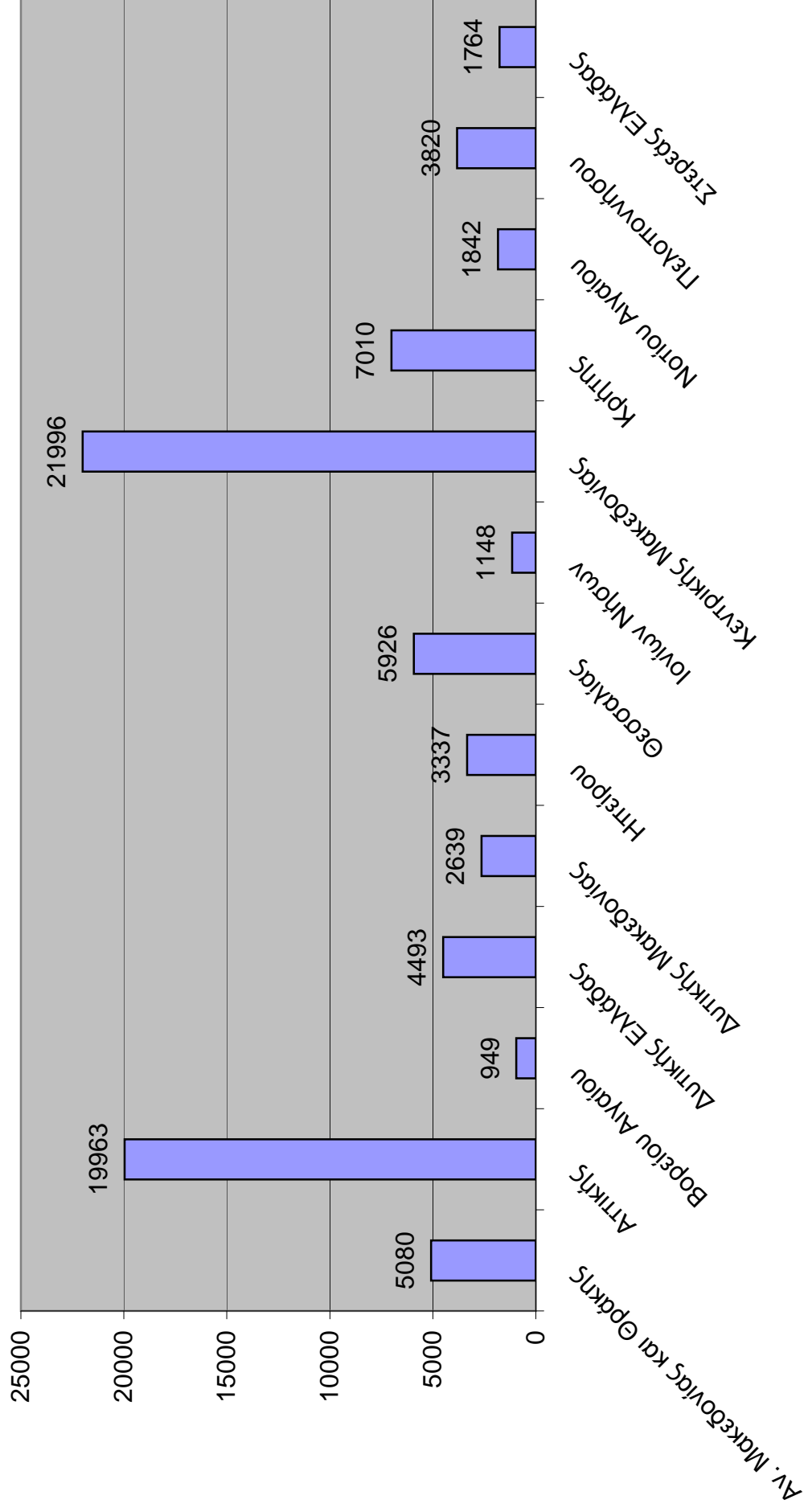
Μορφωτικό επίπεδο	Αριθμός αιτήσεων	%
Πρωτοβάθμια ή κατώτερη δευτεροβάθμια εκπαίδευση	13.284	16,6%
Ανώτερη δευτεροβάθμια εκπαίδευση	22.855	28,6%
Μεταδευτεροβάθμια εκπαίδευση μη τριτοβάθμιου επιπέδου	10.347	12,9%
Τριτοβάθμια εκπαίδευση	19.840	24,8%
Χωρίς δήλωση	13.641	17,1%
Σύνολο	79.967	100,0%

12. Αριθμός αιτήσεων ενδιαφερόμενων γυναικών ανά περιφέρεια και υπηκοότητα

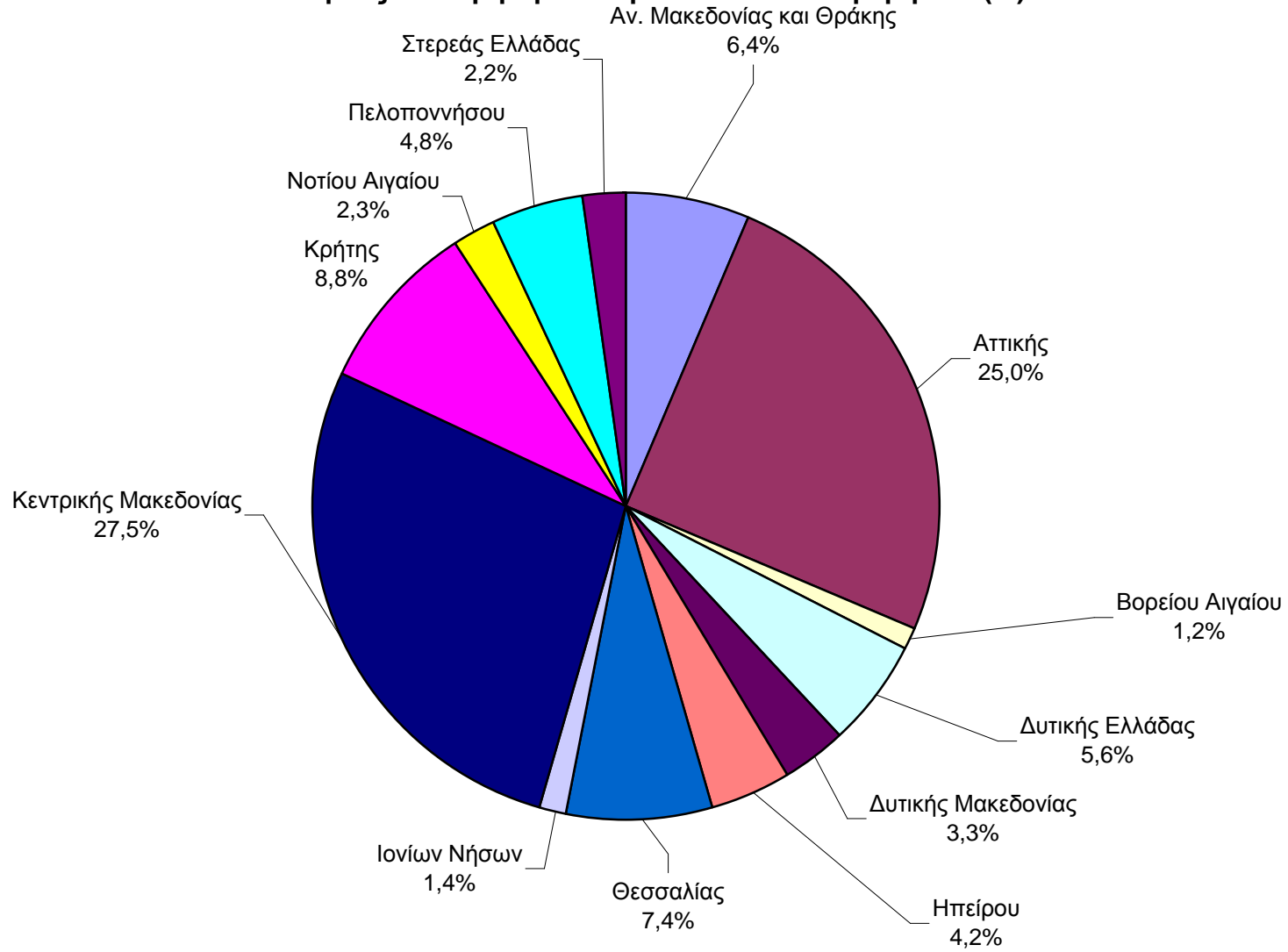
Περιφέρεια	ΕΛΛΗΝΙΚΗ	ΕΝΤΟΣ ΕΕ	ΕΚΤΟΣ ΕΕ	Σύνολο
Αν. Μακεδονίας και Θράκης	4.841	62	177	5.080
Αττικής	18.481	346	1.136	19.963
Βορείου Αιγαίου	913	6	30	949
Δυτικής Ελλάδας	4.338	40	115	4.493
Δυτικής Μακεδονίας	2.533	27	79	2.639
Ηπείρου	3.209	37	91	3.337
Θεσσαλίας	5.698	83	145	5.926
Ιονίων Νήσων	1.029	52	67	1.148
Κεντρικής Μακεδονίας	20.828	250	918	21.996
Κρήτης	6.532	211	267	7.010
Νοτίου Αιγαίου	1.611	91	140	1.842
Πελοποννήσου	3.545	106	169	3.820
Στερεάς Ελλάδας	1.690	22	52	1.764
Σύνολο	75.248	1.333	3.386	79.967
%	94,1%	1,7%	4,2%	100,0%

ΓΡΑΦΗΜΑΤΑ

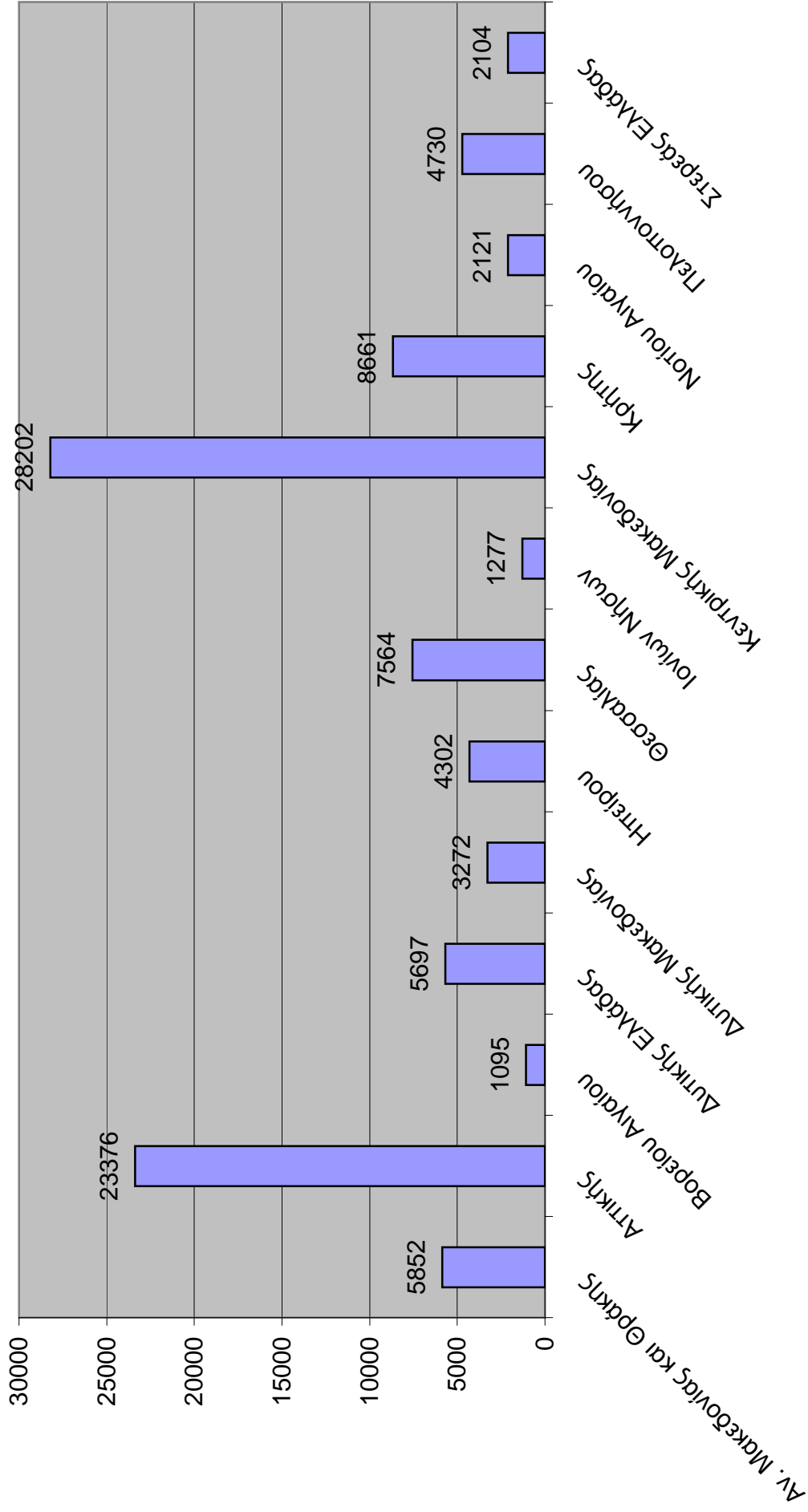
1. Αριθμός αιτήσεων ενδιαφερόμενων γυναικών ανά περιφέρεια



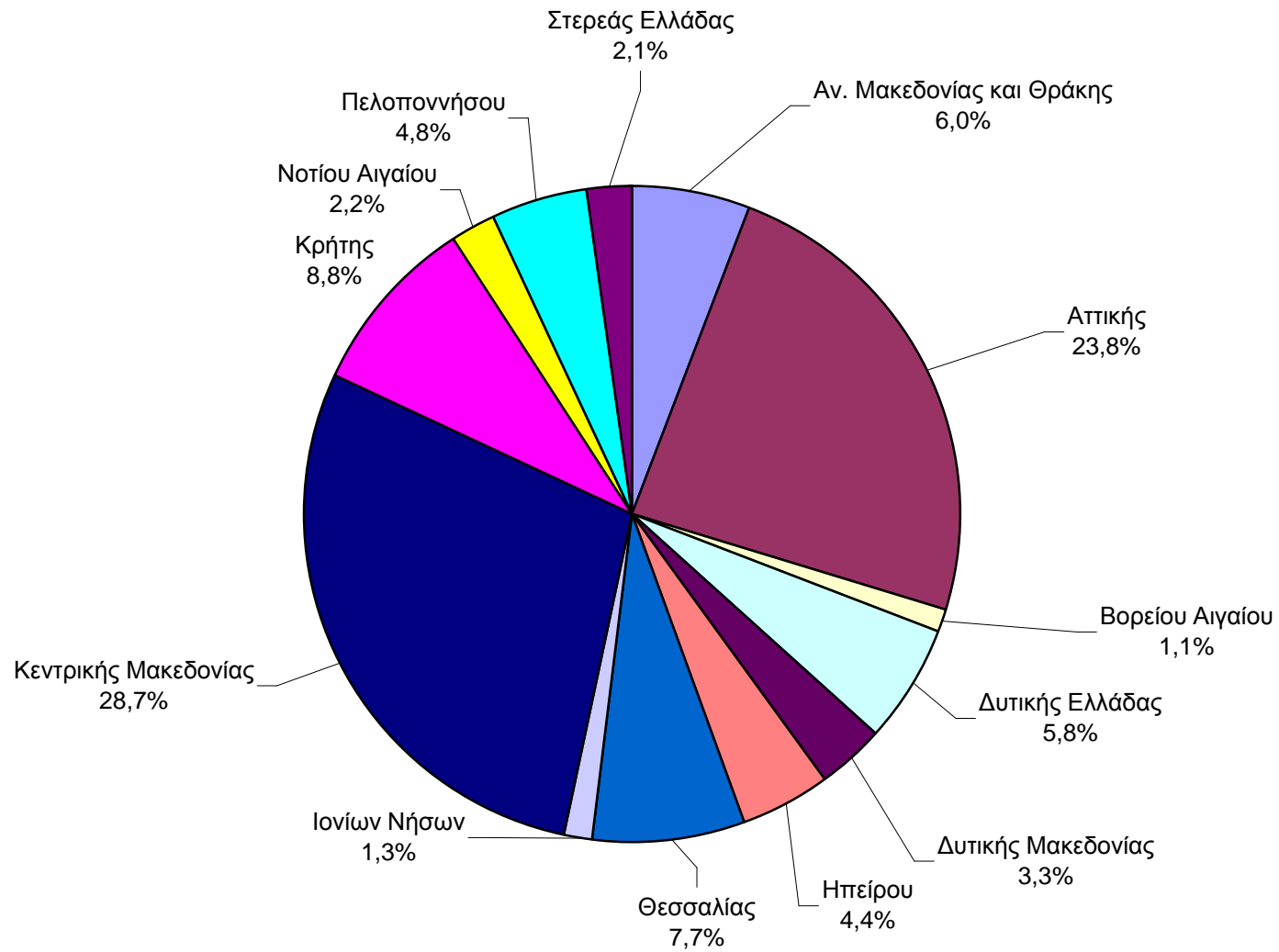
1α. Αιτήσεις ενδιαφερόμενων γυναικών ανά περιφέρεια (%)



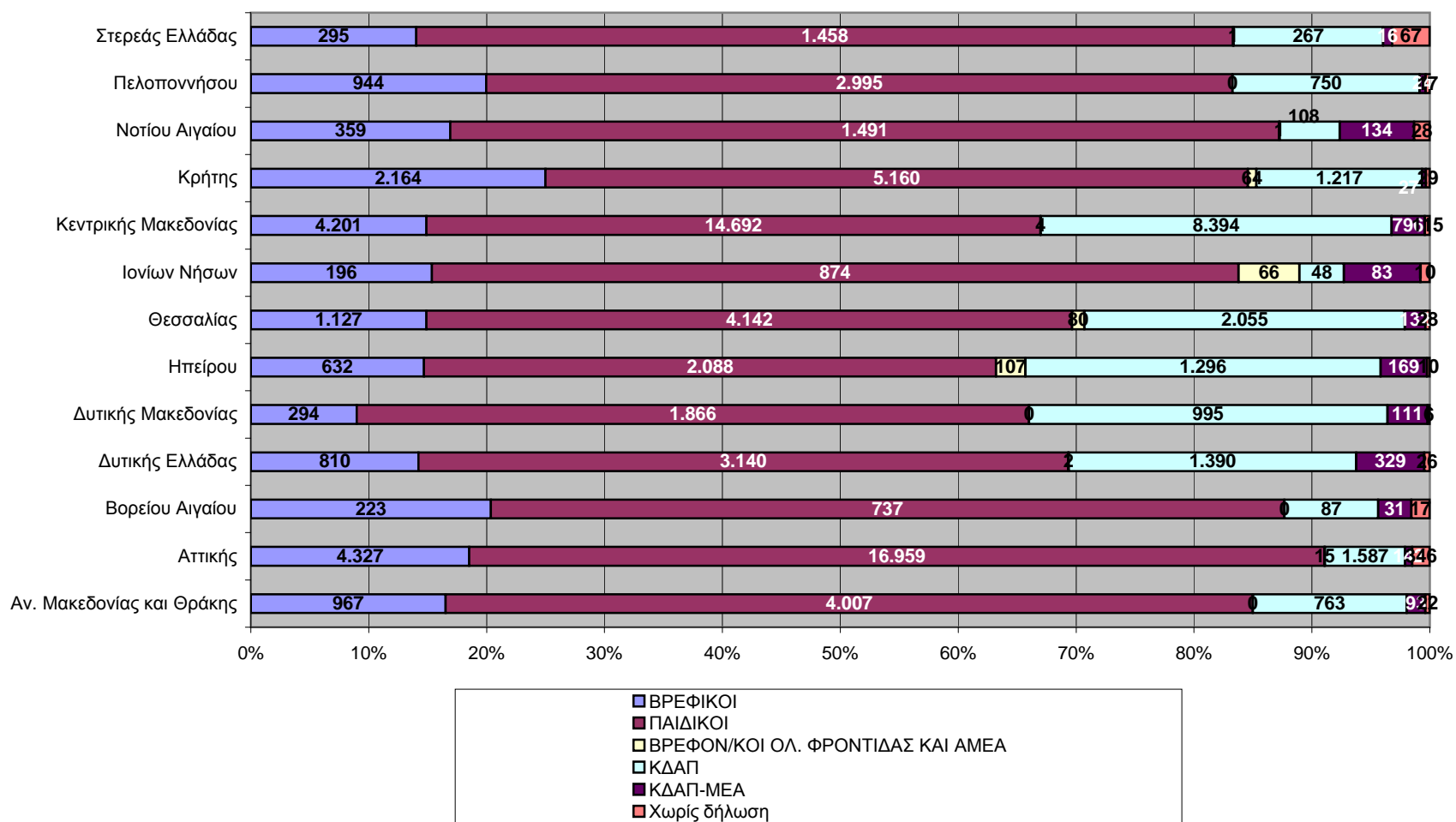
2. Αριθμός αιτήσεων τέκνων ανά περιφέρεια



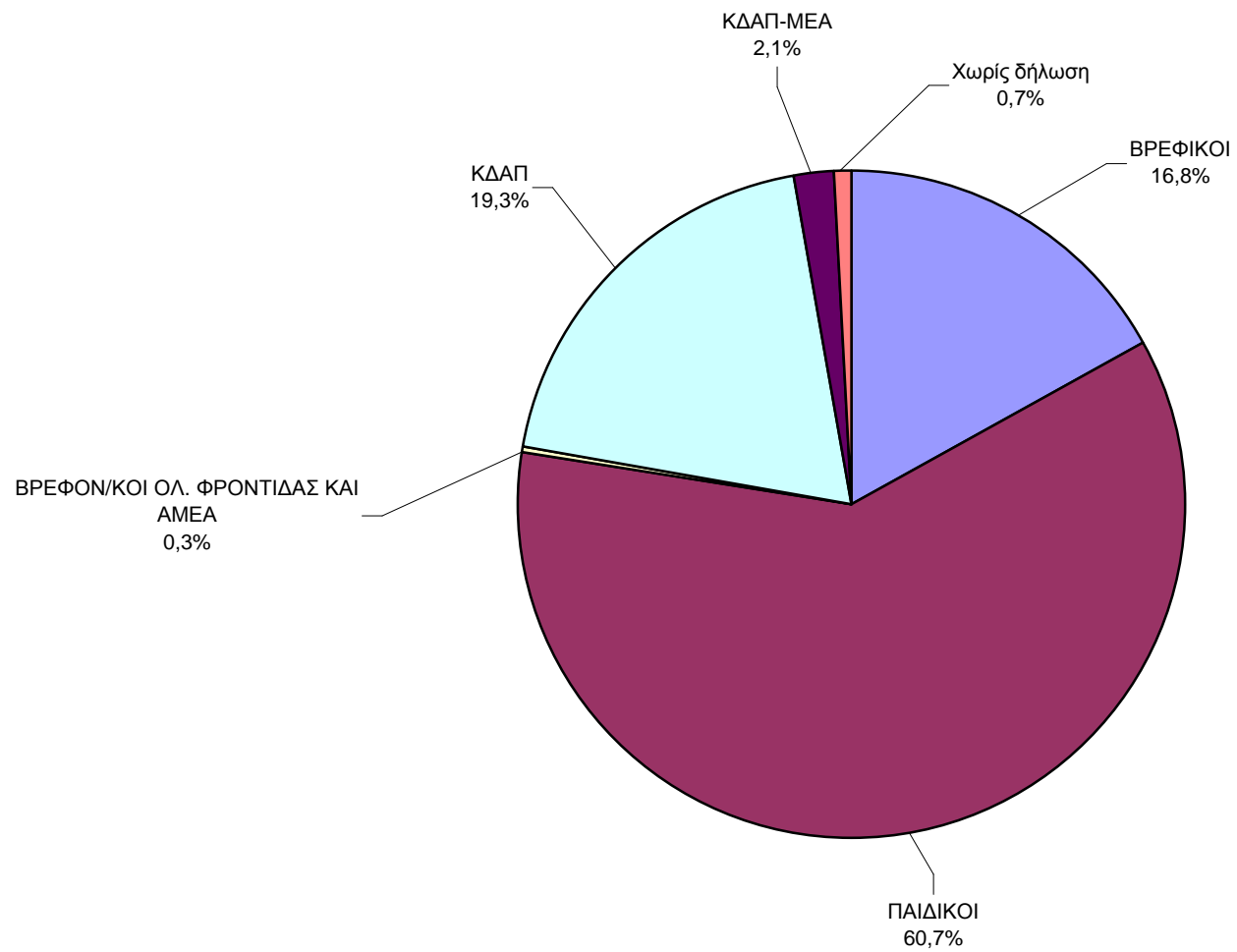
2α. Αιτήσεις τέκνων ανά περιφέρεια (%)



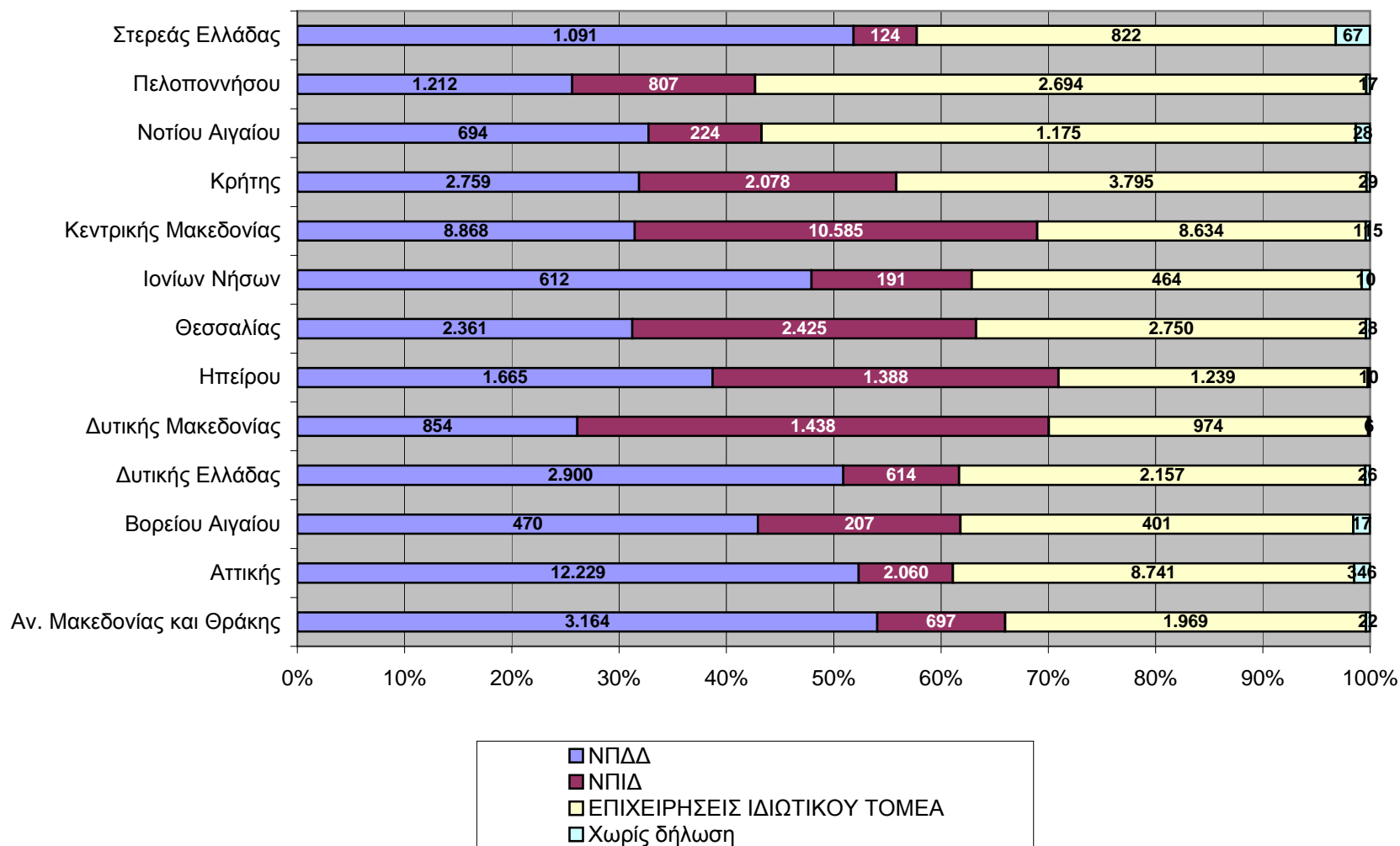
3. Αριθμός αιτήσεων τέκνων ανά περιφέρεια και κατηγορία θέσης δομής



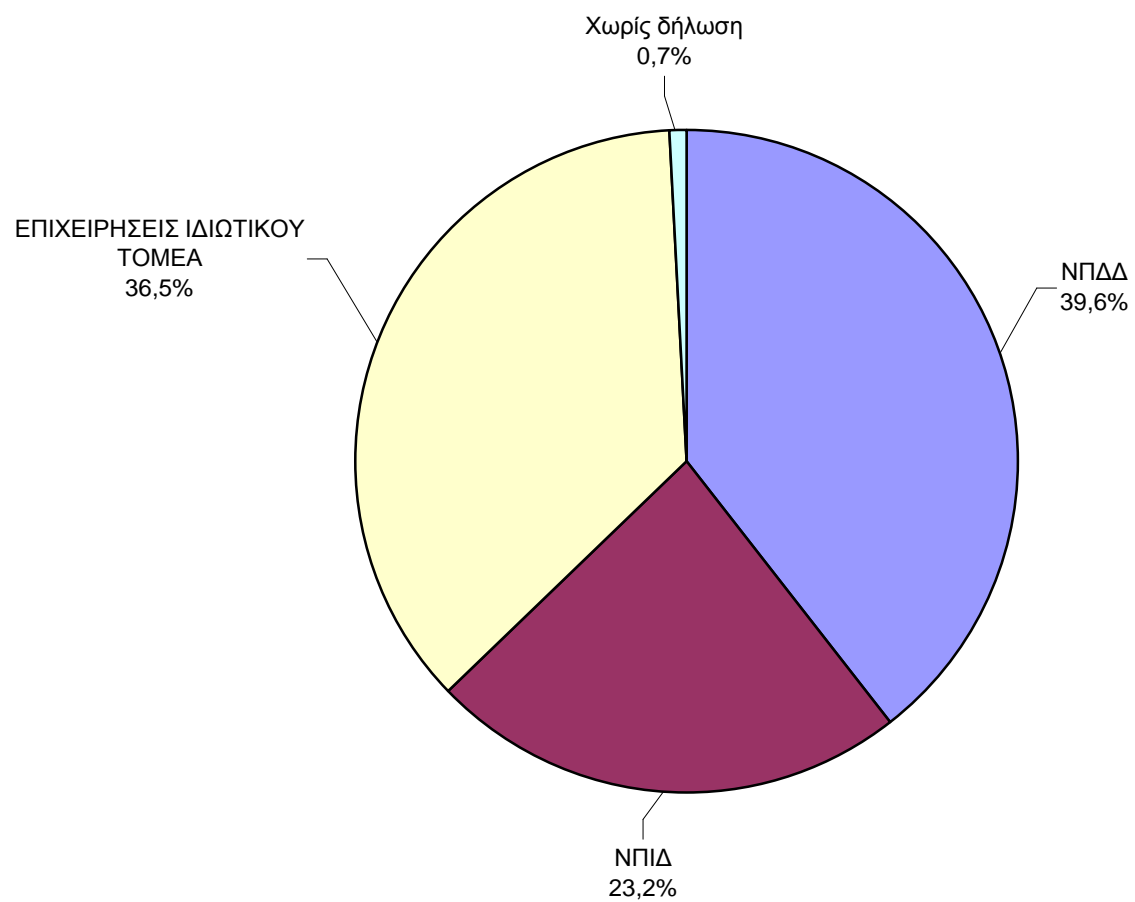
3α. Αιτήσεις τέκνων ανά κατηγορία θέσης δομής (%)



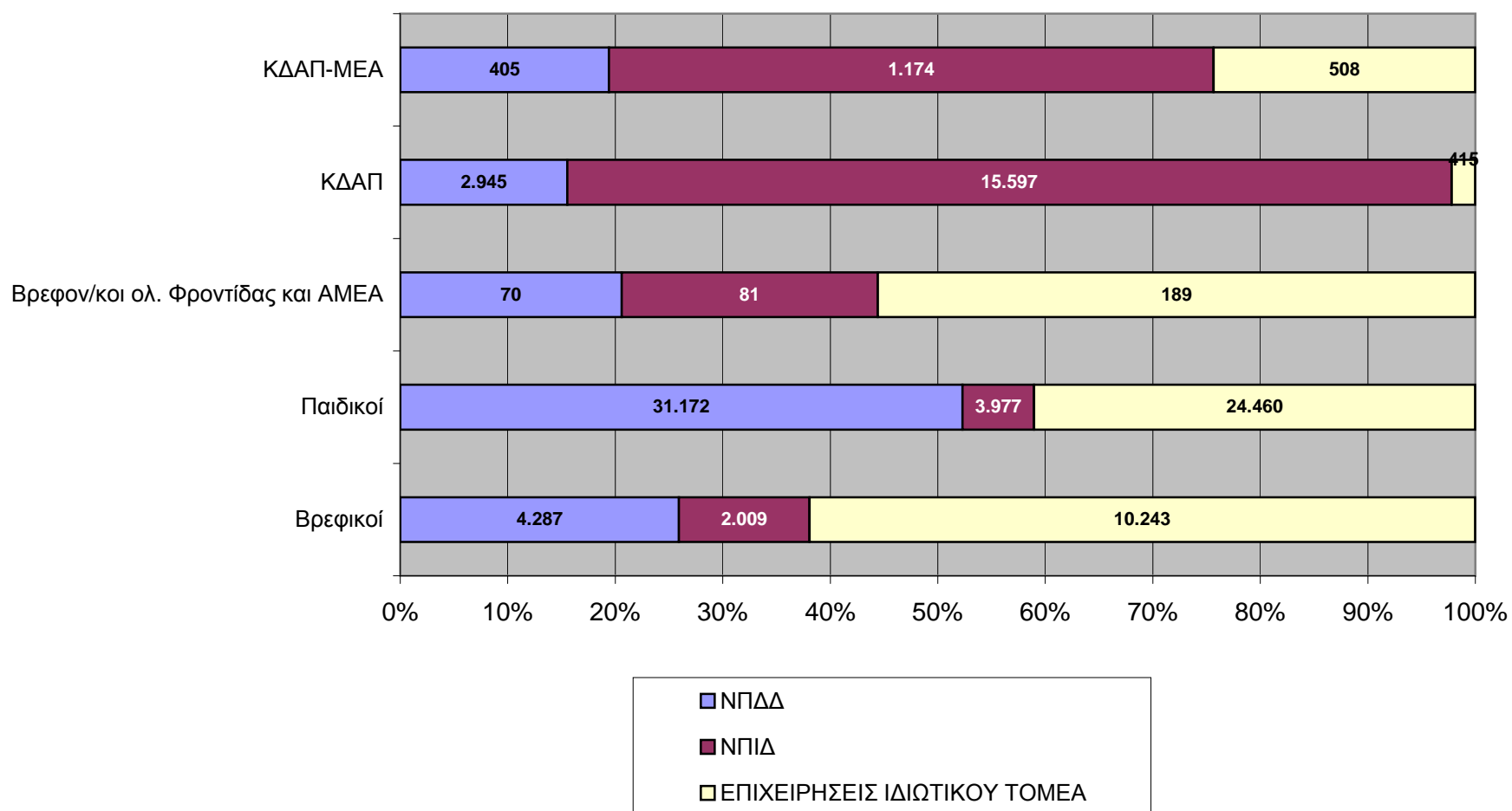
4. Αριθμός αιτήσεων τέκνων ανά περιφέρεια και μορφή φορέα (1η επιλογή)



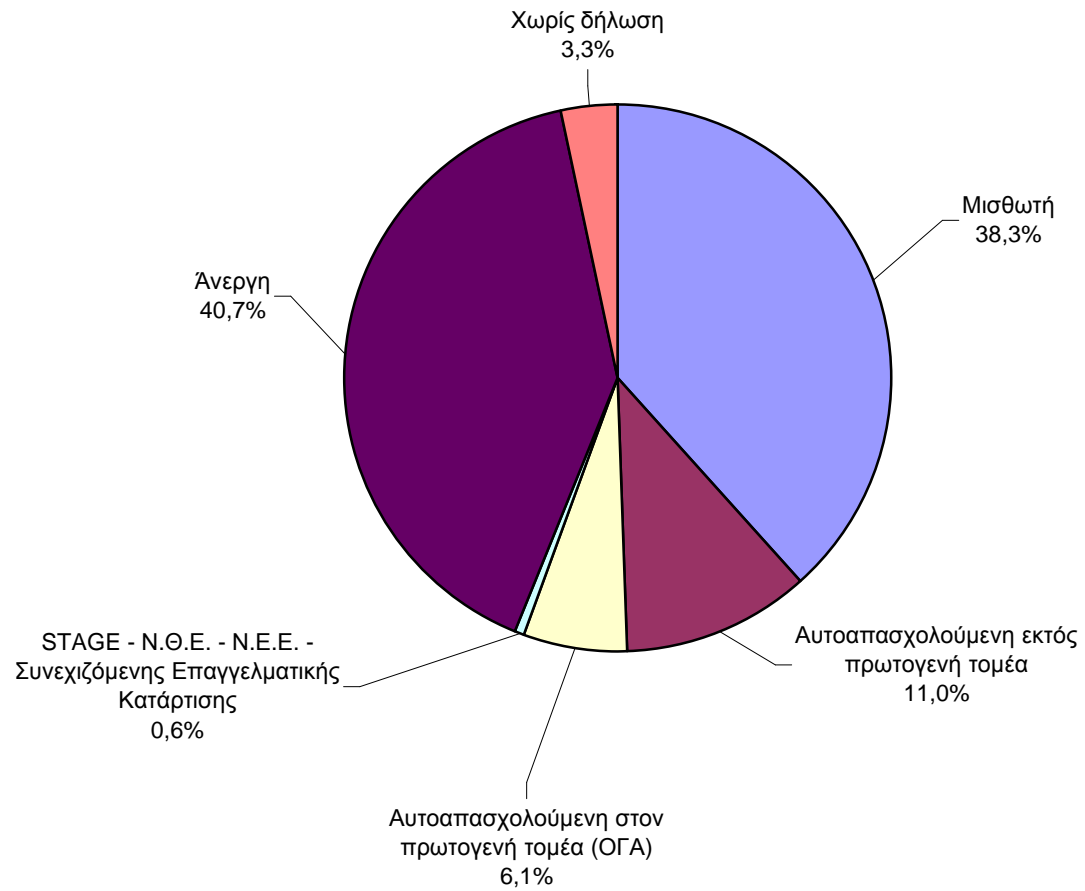
4α. Αιτήσεις τέκνων ανά μορφή φορέα (% - 1η επιλογή)



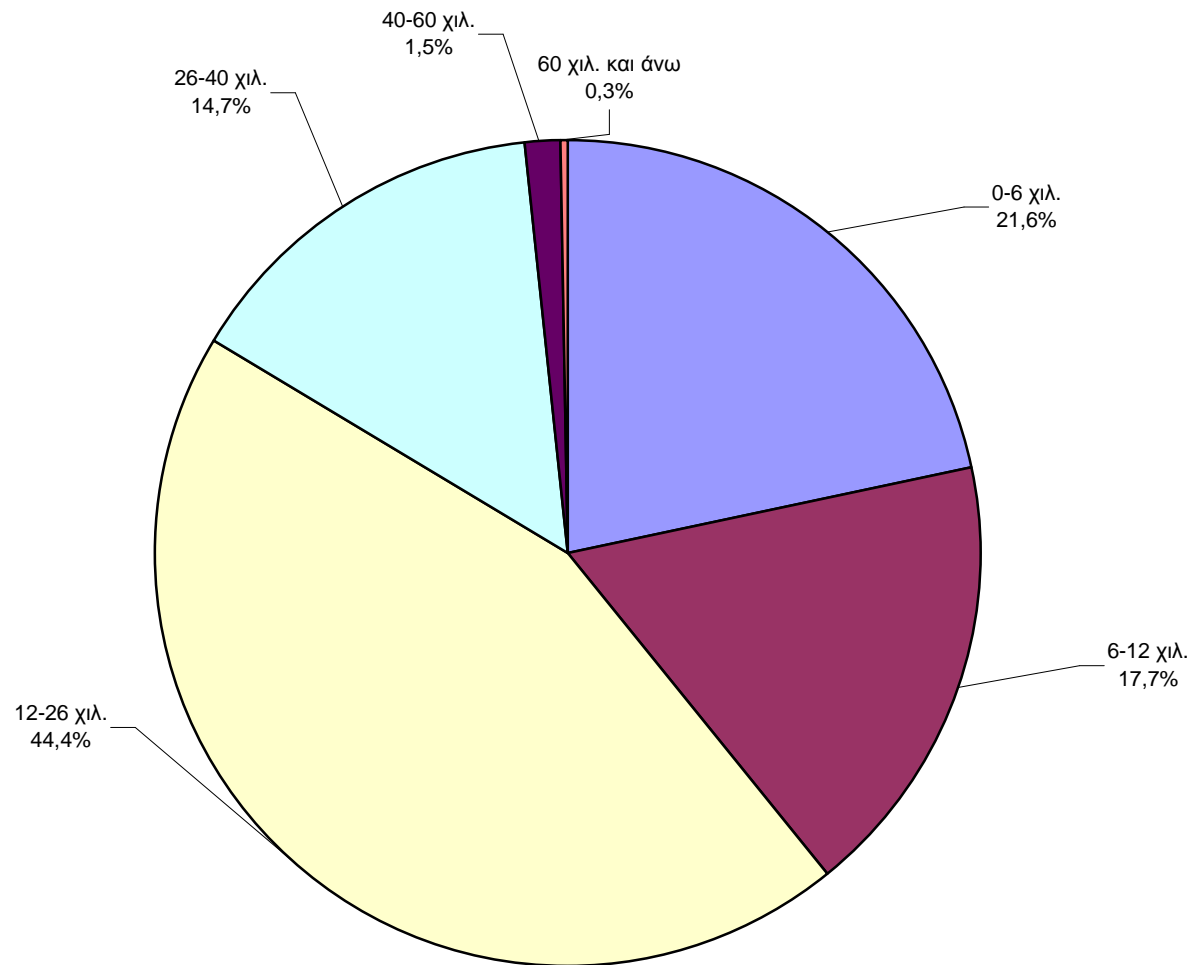
5. Αριθμός αιτήσεων τέκνων ανά κατηγορία θέσης δομής και μορφή φορέα (1η επιλογή)



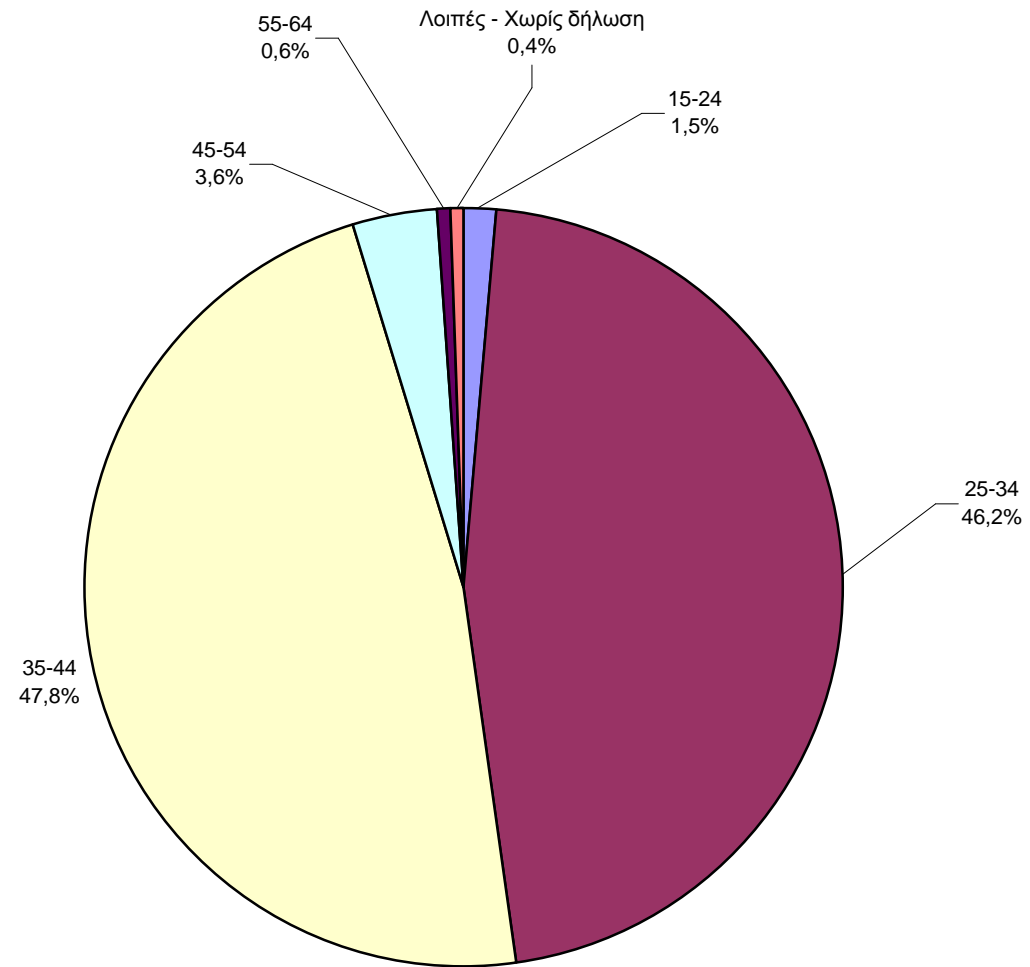
6. Αιτήσεις ενδιαφερόμενων γυναικών ανά κατηγορία απασχόλησης (%)



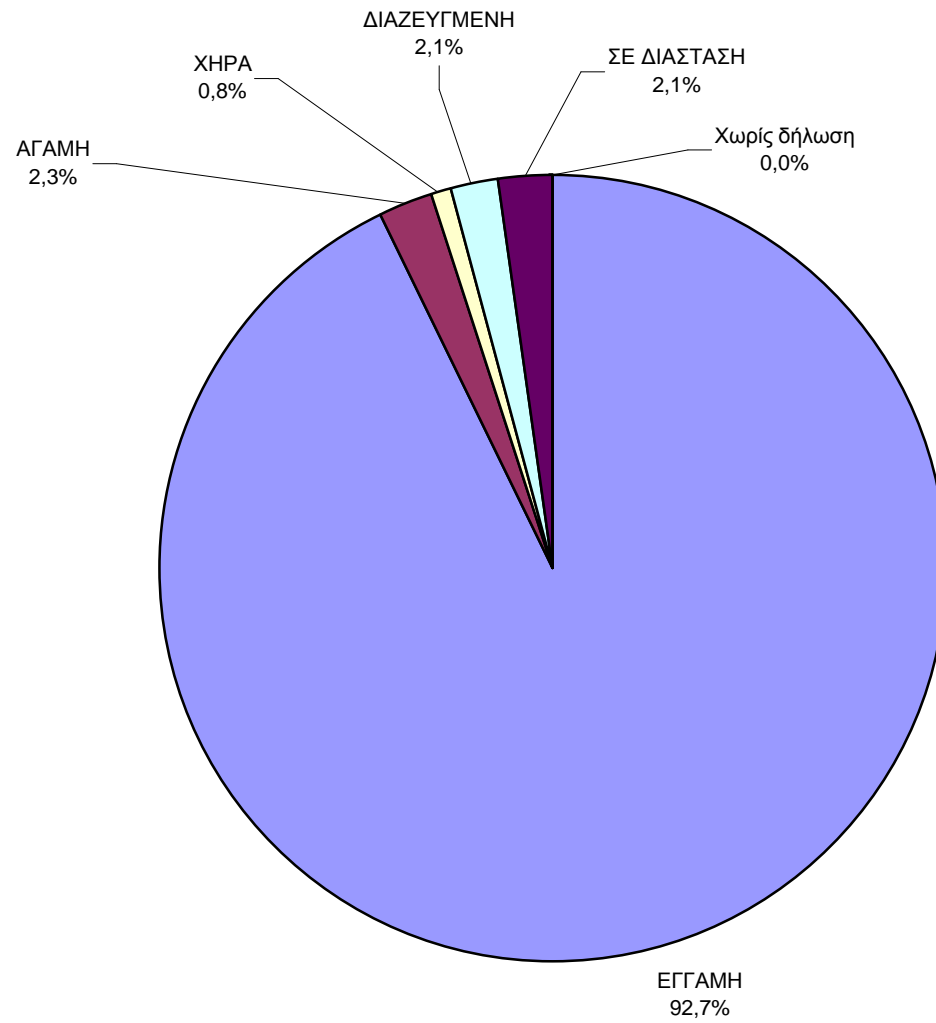
7. Αιτήσεις ενδιαφερόμενων γυναικών ανά κατηγορία εισοδήματος (%)



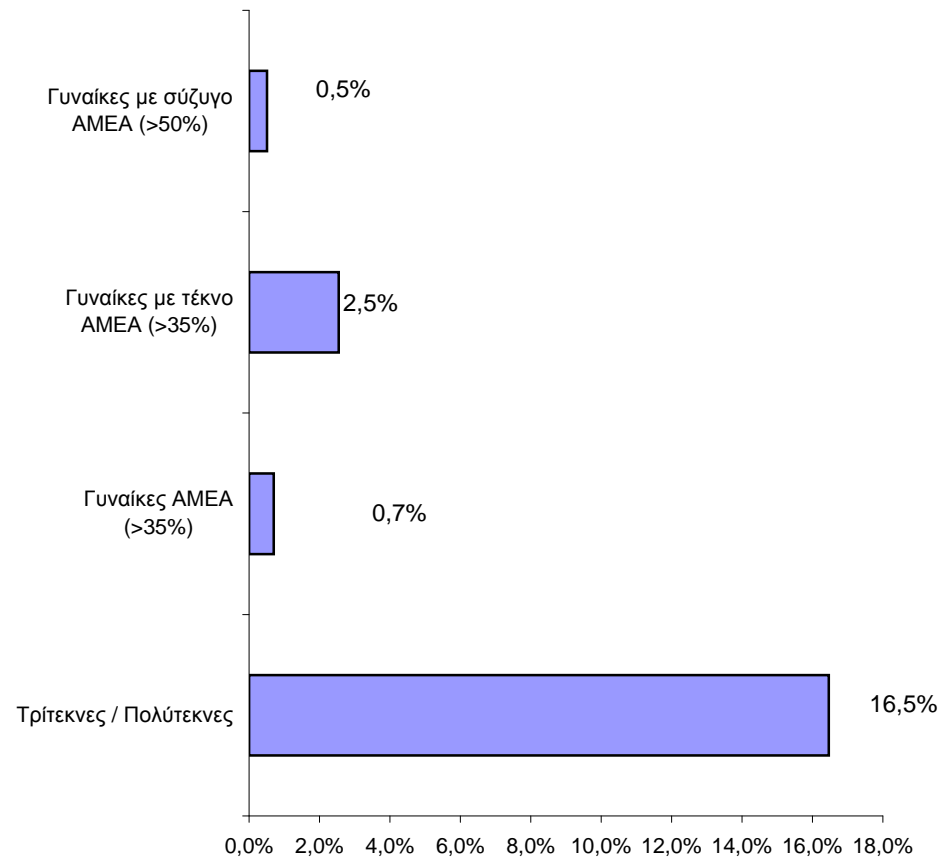
8. Αιτήσεις ενδιαφερόμενων γυναικών ανά ηλικιακή κατηγορία (%)



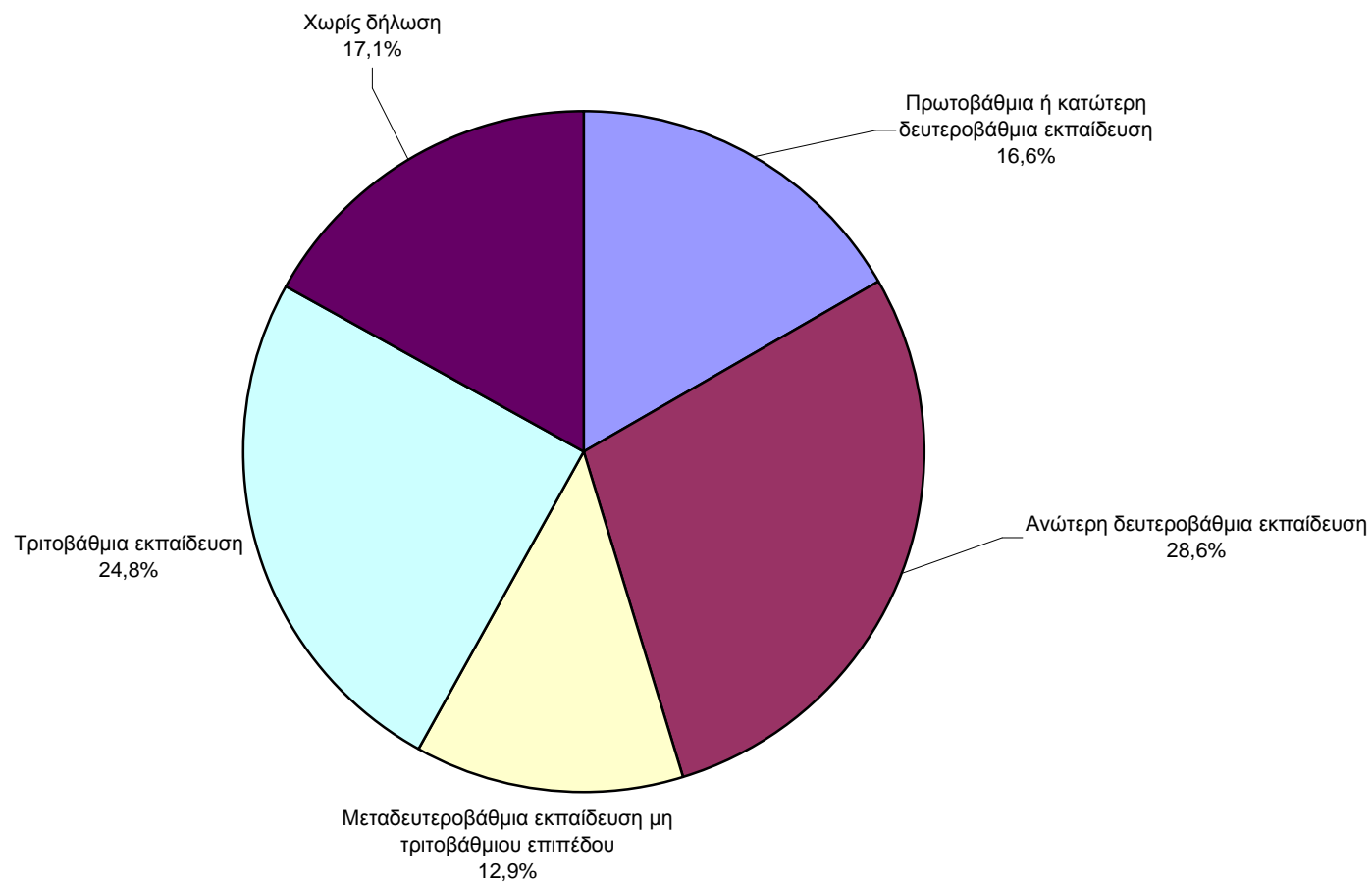
9. Αιτήσεις ενδιαφερόμενων γυναικών ανά κατηγορία οικογενειακής κατάστασης (%)



10. Αιτήσεις ενδιαφερόμενων γυναικών ευάλωτων ομάδων (%)



11. Αιτήσεις ενδιαφερόμενων γυναικών ανά μορφωτικό επίπεδο (%)



12. Αιτήσεις ενδιαφερόμενων γυναικών ανά περιφέρεια και υπηκοότητα (%)

